

JUMO MIDAS DP10 қысым айырмасын түрлендіргіш 401050 типі

Қысқаша сипаттамасы

Аталмыш қысым түрлендіргішінің көмегімен газдың, бу мен сұйықтардың қысым айырмасын өлшей аламыз. Түрлендіргіш қысым айырмасын аналогты шығыс сигналына түрлендіреді. Пьезорезистивті кремний сенсоры таттанбайтын болаттан жасалған қораптың ішіне орнатылады.

Техникалық сипаттама

Төменде келтірілетін барлық пайыздық мәндер, өлшем шегінің шекті мәндеріне сай есептеледі.

Пайдаланудың қалыпты жағдайы

DIN 16086 және DIN EN 60770 талаптарына сай

Өлшем шегі

Өлшем шегі	Жүйедегі макс. қысым ²	Екі бағыттағы максимальды жүктеме ²	Бір бағыттағы максимальды жүктеме		Аспапты үзетін қысым	Ағаттықтар қосындысы ³	Бір жыл бойғы тұрақтылығы
			+ жағы	- жағы			
0 ... +0,4 бар	5 бар	7,5 бар	7,5 бар	5 бар	≥ 60 бар	≤ 2,5% шек.мән. ⁴	≤ 0,6%
0 ... +0,6 бар						≤ 2,5% шек.мән. ⁴	
0 ... +1 бар						≤ 2,3% шек.мән. ⁴	
0 ... +1,6 бар	10 бар	15 бар	15 бар	10 бар	≥ 60 бар	≤ 2,0% шек.мән. ⁴	≤ 0,6%
0 ... +2,5 бар						≤ 2,0% шек.мән. ⁴	
0 ... +4 бар	30 бар ¹	45 бар	15 бар	10 бар	≥ 60 бар	≤ 1,8% шек.мән. ⁴	≤ 0,4%
0 ... +6 бар			25 бар			≤ 1,8% шек.мән. ⁴	
0 ... +10 бар			30 бар			≤ 1,5% шек.мән. ⁴	
0 ... +16 бар			30 бар			≤ 1,5% шек.мән. ⁴	



401050/000-xxx-xxx-xxx-xx-xxx-61 типі

Өлшем ортасымен жанасатын бөлшек жасалатын материал⁵

Wst.-Nr.: 1.4571, Шыныққан болат
 Wst.-Nr.: 1.4435, Шыныққан болат
 Wst.-Nr.: 1.4305, Шыныққан болат
 PBT GF30 пластмассасы немесе PA66 пластмасса, Тығыздағыш: FPM

Шығыс сигналы

4 ... 20 mA Екі тарам сым, Жүктеме ≤ (U_B-10 V) / 0,02A 0,5...4,5 V логометриялы жүктеме ≥ 20 kΩ
 0 ... 10 V Үш тарамды сым
 Жүктеме ≥ 20 kΩ

Нөл мәнінен ауытқу

≤ 0,3%

Температура гистерезисі

(-15 ... +85°C темп.ауытқ.теңгеру шегі)
 Өлшем шегі ≤ 0,6 бар болса: ≤ ± 1%
 Өлшем шегі > 0,6 бар болса: ≤ ± 0,5%

Өзгерісті сезу уақыты сипаттамасы

Шығыс сигналы ток ≤ 3 мсек
 Шығыс сигналы кернеу ≤ 10 мсек

Қоректендіру кернеуі

DC 10 ... 30 V (Шығысы 4...20 mA болса)
 DC 5 V ± 0,5 V (Шығысы 0,5...4,5 V болса)
 DC 11,5 ... 30 V(Шығысы 0 ... 10 V болса)
 Кернеу ауытқуы: кернеу ауытқулары қоректендіру кернеуінде келтірілген жоғарғы мәндерден аспауы тиіс. Тұтына-тын ток макс.мәні. 25 mA

Қоректендіру кернеуінің әсері

≤ 0,02%/V Шығысы 4 ... 20 mA болса

Номиналды қоректендіру кернеуі

DC 24 V

Шығысы 0,5 ... 4,5 V болса

Рұқсат етілген шекті температура

Қоршаған орта: -20 ... +80°C
 Өлшем ортасы: -15 ... +100°C⁶
 Қоймада сақтау: -50 ... +100°C

Электромагниттік үйлесімділік (EMV)

EN 61 326 талабына сай
 Бөгде сигнал шығару: В класына сай
 Бөгде сиг.қорғау: Өнеркәсіп талабына сай

Механикалық соққылар

(DIN IEC 68-2-27 бойынша)
 100 гр/1 мсек

¹ Қоршаған ортаның максималды температурасы +60°C

² Екі камераға бірдей қысым бергенде, яғни + және - жақтарын бірге қосқанда

³ Құрамына: ағаттық, гистерезис, қайталанымдылық, өлшем соңы мен өлшем басындағы мәндердің айырмасы, -15 ... +85°C шегінен тыс өлшем соңы мен өлшем басындағы температура әсері кіреді

⁴ Шкаланың шекті мәніне қатысты анықталады

⁵ Өлшем ортасына сай келетіндігін сатып алушы анықтайды. PBT материалын ыстық суда пайдалануға болмайды!

⁶ Егер өлшем ортасының температурасы 50°C асса аспапты оған түтік арқылы жалғайды; мысалы, су температурасы 85°C болса түтік ұзындығы, қоршаған орта температурасына байланысты кем дегенде 200 мм болады

® Баварияда жүргізілген зерттеулер нәтижесінде алынған материал

JUMO GmbH & Co. KG

Hausadresse: Moritz-Juchheim-Straße 1, 36039 Fulda, Germany
 Қазақстанда: Гоголь к-сі 86, 724 Кеңсе, Алматы қаласы
 Postadresse: 36035 Fulda, Germany

Telefon: +49 661 6003-715
 Telefax: +49 661 6003-606
 E-Mail: info@jumo.kz
 Internet: www.jumo.net



40.1050 тип сипаттамасы 2/4 бет

Механикалық тербелістер

(DIN IEC 68-2-6 бойынша)
 ≤ 20 гр, жиілігі 15 ... 2000 Hz болса

Қорғаным дәрежесі

(EN 60 529 талабына сай)
 М 12 х 1 цилин.штекері үшін: IP67
 DIN 72585 сай байонет штекері: IP67
 Кабелі бар болса IP67

Өлшем объектісімен жалғануы

2 х G1/8 ішкі бұранда
 Түтіктер мен құбырға арналған адаптерді тапсырыс кестесінен қара.

Электрлік жалғануы

Тапсырыс кестесін қара
 М 12 х 1 цилиндрлі штекері немесе
 DIN 72585 талабына сай байонет штекері немесе
 ажырамайтын кабель,
 ұзындығы 2 м (басқа ұзындық керек болса тапсырыста жазыңыз)

Аспапты орналастыру

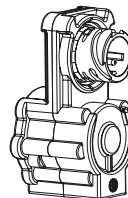
Кез келген жағдайда
 (Егер аспапты орнатқан кезде номиналды жайдан ауытқыса 2 mbar ағаттық орын алуы ықтимал)


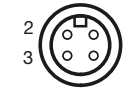
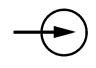
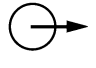
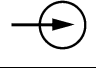

Массасы

180 грамм
 (Орнату құралдарымен бірге 220 гр)

Аспапты бекіту мүмкіндігі

- аспаптың төменгі бөлігінде 3 бекіту тесігі бар
 - бекітетін үшбұрыш бөлшек (керек жараққа жатады)
 - Өлшем объектісін жалғайтын түтіктер (мысалы: 6 х 1 түтігі)

Орналасуы**Электрлік жалғану сызбасы**

		 Байонет штекері	 Цил.штекер	Кабель
Шығыс сигналы кернеу				
Қоректендіру кернеуі DC 11,5 ... 30 V (Шығысы 0 ... 10 V болса) DC 5 V ±0,5 V (Шығысы 0,5 ... 4,5 V болса)		1 L+ 2 L-		Ақ L+ Қоңыр L-
Шығысы 0 ... 10 V 0,5 ... 4,5 V		2 - 3 +		Қоңыр - Қара +
Шығыс сигналы ток				
Қоректендіру кернеуі DC 10 ... 30 V			1 + 3 -	Ақ L+ Қоңыр L-
Шығысы 4 ... 20 mA (Екі тарамды сыммен жалғанады)			1 + 3 -	Ақ L+ Қоңыр L-

JUMO GmbH & Co. KG

Hausadresse: Moritz-Juchheim-Straße 1, 36039 Fulda, Germany

Қазақстанда: Гоголь к-сі 86, 724 Кеңсе, Алматы қаласы

Postadresse: 36035 Fulda, Germany

Telefon: +49 661 6003-715

Telefax: +49 661 6003-606

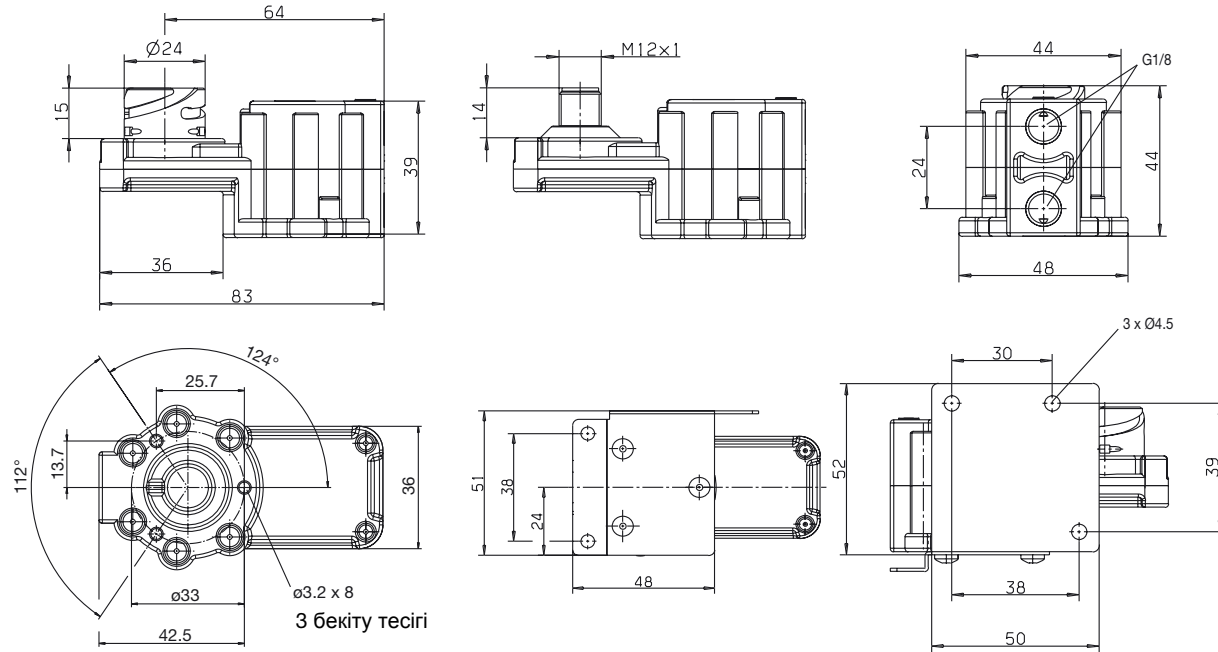
E-Mail: info@jumo.kz

Internet: www.jumo.net



40.1050 тип сипаттамасы 3/4 бет

Өлшемдері





Тапсырыс кестесі

401050	(1) Негізгі тип	JUMO MIDAS DP 10 қысым айырмасын түрлендіргіш
/000	(2) Негізгі тип функциясын кеңейту	Жоқ
/999		арнайы талаппен жасалған
452	(3) Қысым айырмасын өлшеу шегі	0 ... 0,4 бар
453		0 ... 0,6 бар
454		0 ... 1,0 бар
455		0 ... 1,6 бар
456		0 ... 2,5 бар
457		0 ... 4 бар
458		0 ... 6 бар
459		0 ... 10 бар
460		0 ... 16 бар
999		Арнайы өлшем шегі
405	(4) Шығыс сигналы	4 ... 20 mA Екі тарамды сыммен жалғанады
412		0,5 ... 4,5 V Үш тарамды сыммен жалғанады
415		0 ... 10 V Үш тарамды сыммен жалғанады
297	(5) Өлшем объектісіне жалғану¹	Ø 6 мм болат түтік
305		Ø 6 мм бұрандалы түтік, 1.4571 шыныққан болат / FPM
306		Ø 6 мм бұрандалы түтік, Жез / PA 593
		2 x G 1/8, DIN EN 837 талабына сай
68	(6) Қорап жасалатын материал	PBT
601	(7) Тығыздағыш жасалатын материал	FPM
11	(8) Электрлік жалғану түрі	Ажырамайтын кабель 2 м
36		Цилиндрлі штекер M 12 x 1 бұрандалы
53		DIN 72 585 сай байонетті штекер
000	(9) Қосымша опциялар	Жоқ

	(1)	(2)	(3)	(4)	(5)	(6)	(7)	(8)	(9)
Тапсырыс коды	<input type="text"/>	<input type="text"/>	<input type="text"/>	<input type="text"/>	<input type="text"/>	<input type="text"/>	<input type="text"/>	<input type="text"/>	<input type="text"/>
Тапсырыс мысалы	401050	/ 000	- 454	- 405	- 593	- 68	- 601	- 36	/ 000

Керек жарақтар

Атауы	Сату-Артикл-Nr.
4-полюсті кабельді розетка (тіке жалғанатын), M12x1 бұрандалы, ұзындығы 2м PVC-кабелі бар	40/00404585
4-полюсті кабельді розетка (үшбұрышты), M12x1 бұрандалы, ұзындығы 2м PVC-кабелі бар	40/00409334
Бұрыш түтіндегі бекіткіш	40/00448193
Қаңылтыр бекіткіш, түзу (сызғыш тәрізді)	40/00490132
3 метр кабелі бар байонетті штекердің қарсы жағы	40/00463392

¹ Өлшем процессіне қосудың басқа түрі керек болса сұраныс жасаңыз.