

JUMO dTRANS p31 жоғары температуралық ортаға арналған қысым түрлендіргіші

Жалпы қолданымы

Аталмыш қысым түрлендіргішінің көмегімен газдың, бу мен сұйықтардың салыстырмалы және абсолютті қысымын өлшей аламыз. Қысым түрлендіргіші пьезорезистивтік принцип негізінде жұмыс істейді. Сенсор оған түсірілетін қысымды электр сигналына түрлендіреді.

Техникалық мәліметтер

Қалыпты пайдалану шарттары

DIN 16 086 және DIN IEC 770/5.3 бойынша

Өлшем шегі

Тапсырыс жасау кестесін қараңыз!

Түсірілетін салмақ шегі

Барлық өлшем шегі үшін -
Жоғарғы мәннен 3 есе

Аспапты үзіп жіберетін қысым

Барлық өлшем шегі үшін -
Жоғарғы мәннен 4 есе

Өлшем ортасымен жанасатын тетік жасалатын материал

стандартты: шыныққан болат,
маркасы Wst.-Nr.: 1.4571 / 1.4435

Шығыс сигналы

0...20 mA	
үш тар.сым	Жүктеме $\leq (U_B - 12 \text{ V}) / 0,02A$
4...20 mA	
екі тар.сым	Жүктеме $\leq (U_B - 10 \text{ V}) / 0,02A$
4...20 mA	
үш тар.сым	Жүктеме $\leq (U_B - 12 \text{ V}) / 0,02A$
0,5...4,5 V	Жүктеме $\geq 50 \text{ k}\Omega$
1...6 V	Жүктеме $\geq 10 \text{ k}\Omega$
0...10 V	Жүктеме $\geq 10 \text{ k}\Omega$

Жүктеменің әсері

< 0,5% макс.

Нөл мәнінен ауытқу

$\leq 0,3\%$ шекті мәннен

Температура гистерезисі

$\leq \pm 0,5\%$ шекті мәннен
(Температур.компенсац.шегінде)

Қоршаған орта темп. әсері

0...+100°C шегінде (Температур.
компенсац.шегінде)

Нөл нүктесі: $\leq 0,02\%/K$ норма,
 $\leq 0,04\%/K$ макс.

Өлшем шегі: $\leq 0,02\%/K$ норма,
 $\leq 0,04\%/K$ макс.

Сызықтық сипаттамадан ауытқу

$\leq 0,5\%$ шекті мәннен (Бастапқы нүкте
анықталған жағдайда)

Негізгі типке 023 опциясы жалғанғанда:

$\leq 0,2\%$ шекті мәннен (Бастапқы
нүкте анықталған жағдайда)

Гистерезис

$\leq 0,2\%$ шекті мәннен

Қайталанымдығы

$\leq 0,05\%$ шекті мәннен

Уақыт тұрақтылығы

Шығыс сигналы ток болса (Шығыс оп-
циясы 402, 405 немесе 406):
 ≤ 3 мсек макс.

Шығыс сигналы кернеу болса (Шығыс
опциясы 412, 415, 418 немесе 420):
 ≤ 10 мсек макс.

Жыл бойғы тұрақтылығы

$\leq 0,5\%$ шекті мәннен

Қоректендіру кернеуі

DC 10...30 V (Шығыс сигналы 4...20
mA және 1...(5)6 V болса)

DC 5 V (Шығ.сигн. 0,5...4,5 V)

DC 11,5...30 V (Шығ.сигн. 0...10 V)

DC 11,5...30 V (Шығ.сигн. 0(4)...20 mA)

Кернеу ауытқуы: кернеу ауытқулары
қоректендіру кернеуінде келтірілген
жоғарғы мәндерден аспауы тиіс.

Тұтынатын ток макс.мәні. 25 mA

Қоректендіру кернеуінің әсері

$\leq 0,02\%/V$ (Номиналды кернеу DC 24 V)

Қоректендіру кернеуіне пропорционал
DC 5 V ($\pm 0,5$ V)

Қоршаған ортаның шекті темп-сы

(Аспап қорабының макс.температур.)

-20...+125°C

Қоймада сақтау температурасы

-40...+125°C

Өлшем объектісінің шекті темп-сы

-30...+200°C

Электромагниттік үйлесімділік (EMV)

EN 61 326 талабы бойынша

Бөгде, зиянды сигнал шығару: В классы

Бөгде сигналға қарсы тұрақтылық:

Өнеркәсіп талаптарына сай



Механикалық соққылар

(DIN IEC 68-2-27 бойынша)
100 гр/1 мсек

Механикалық тербелістер

(DIN IEC 68-2-6 бойынша)
макс. 20 гр, 15-2000 Hz үшін

Қорғанымдық дәрежесі

EN 60 529 талабына сай розетка
тәрізді қалпақша үшін - IP 65
(Жалғанатын кабелдің мин. Ø 5 мм,
макс. Ø 7 мм) Ажырамайтын кабелді
немесе M 12 x 1 байонетті штекері
болса, EN 60 529 бойынша IP 67

Қорабы

Шыныққан болат, Wst.-Nr.: 1.4301
Поликарбонат GF

Өлшем объектісімен жалғануы

Тапсырыс кестесін қара; Егер басқа
түрі керек болса сұрау жасаңыз

Электрлік жалғануы

Тапсырыс кестесін қара;
DIN EN 175301-803, сай розеткалы
қалпақша, А нысаны бойынша,
Жалғанатын сым қимасының ауданы
макс. 1,5 мм²; немесе ПВХ қапта-
малы ажыратылмайтын 4 тарамды
кабель; ұзындығы 2 м. Егер кабелдің
ұзындығы басқа болса тапсырыста
көрсетіңіз; немесе 4-полюсты, M 12
x 1 бұрандалы цилиндрлі штекер

Аспаптың объектіге орнатылу нысаны

Қатаң талап жоқ

Массасы

200 гр

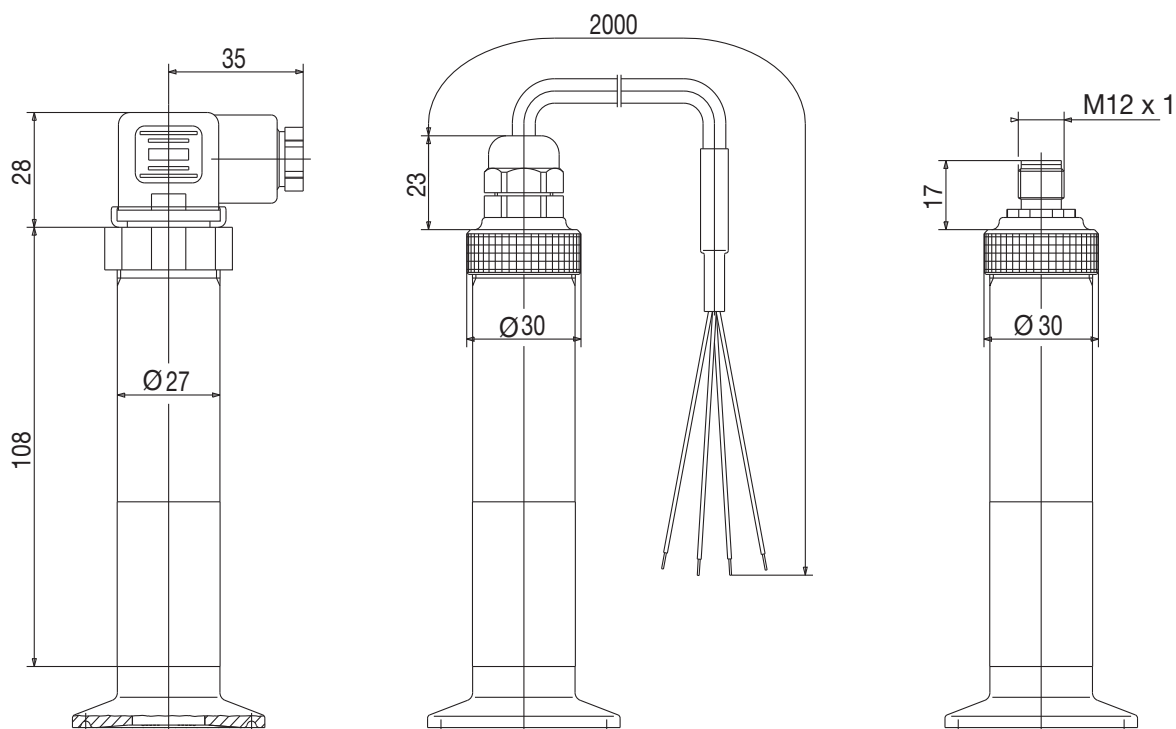
Электрлік жалғану сызбасы

Жалғануы		Кабель ұштарының жіктелуі		
		Штеккерлі	Кабельді	M12x1
Қоректендіру кернеуі (Шығысы:) DC 10 ... 30 V (1 ... (5)6 V) DC 11,5 ... 30 V (0 ... 10 V) DC 5 V (0,5 ... 4,5 V)		1 + 2 -	Ақ + Қоңыр -	1 + 3 -
Шығыс сигналы 1 ... (5)6 V 0 ... 10 V 0,5 ... 4,5 V 4 ... 20 mA, Үш тарамды сым		2 - 3 +	Қоңыр - Сұр +	4 + 3 -
Қоректендіру кернеуі (Шығысы:) DC 10 ... 30 V (4 ... 20 mA, Екі тарам.сым)		1 L+ 2 L-	Ақ + Қоңыр -	1 + 3 -
Шығыс сигналы 4 ... 20 mA, Екі тарам.сым		1 + 2 -	Ақ + Қоңыр -	1 + 3 -
Электр тізбегіндегі пропорционалды 4 .. 20 mA тогы				
Экран			Қара ала	2
nc				5

Абайлаңыз:

Аспапты жерге тұйықта!
 (Жалғау штуцері және / не месе Экран

Өлшемдері



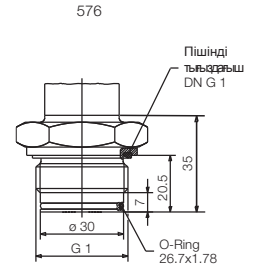
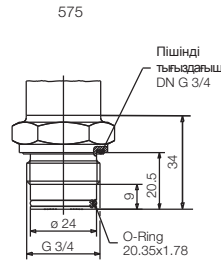
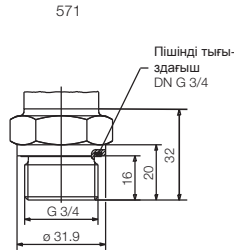
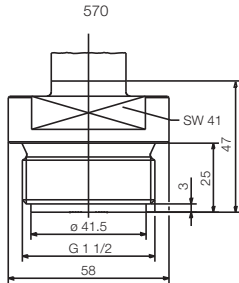
JUMO GmbH & Co. KG

Hausadresse: Moritz-Juchheim-Straße 1, 36039 Fulda, Germany
 Қазақстанда: Гоголь к-сі 86, 724 Кеңсе, Алматы қаласы
 Postadresse: 36035 Fulda, Germany

Telefon: +49 661 6003-0
 Telefax: +49 661 6003-500
 E-Mail: info@jumo.kz
 Internet: www.jumo.net

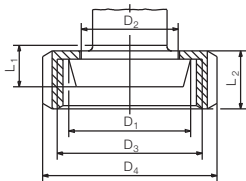


Өлшем объектілеріне жалғану



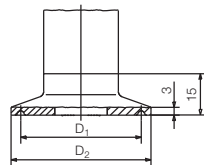
603-607

тарту гайкасы бар конусты шуцер, DIN 11851 сай

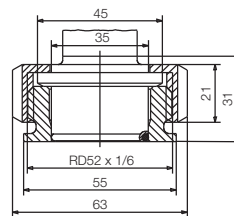


612-616

"Clamp" қысып бекіту түрі, DIN 32 676 талабына сай

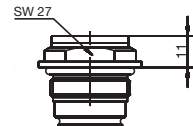


652



997

JUMO-PEKA сәйкестендіру жүйесіне сай. 409711 тип сипаттамасын қара



Proz.-anschl.	DN	øD ₁	øD ₂	øD ₃	øD ₄	L ₁	L ₂
603	20	36.5	30	RD 44x1/6	54	13	21
604	25	44	35	RD 52x1/6	63	15	
605	32	50	41	RD 58x1/6	70		
606	40	56	48	RD 65x1/6	78		
607	50	68.5	61	RD 78x1/6	92		

Proz.-anschl.	DN DIN 32676	DN (Zoll)	Nominal Size ISO 2852	øD ₁	øD ₂
612	20 15		12 12.7 17.2 21.3	27.5	34
613	25 32 40	1" 1.5"	25 33.7 38	43.5	50.5
616	50	2"	40 51	56.5	64



Тапсырыс кестесі

	(1) Негізгі тип	
402050	JUMO dTRANS р31 қысым түрлендіргіші	
	(2) Негізгі тип функциясын кеңейту	
000	Жоқ	
023	Ағаттығы төмендетілген (дәлдігі жоғары) ¹	
999	Арнайы талаппен жасалған	
	(3) Өлшем шегі (кірісі)	
454	0 ... 1,0 бар салыстырмалы қысым	
455	0 ... 1,6 бар салыстырмалы қысым	
456	0 ... 2,5 бар салыстырмалы қысым	
457	0 ... 4 бар салыстырмалы қысым	
458	0 ... 6 бар салыстырмалы қысым	
459	0 ... 10 бар салыстырмалы қысым	
460	0 ... 16 бар салыстырмалы қысым	
461	0 ... 25 бар салыстырмалы қысым	
462	0 ... 40 бар салыстырмалы қысым	
463	0 ... 60 бар салыстырмалы қысым	
478	-1 ... 0 бар салыстырмалы қысым	
479	-1 ... 0,6 бар салыстырмалы қысым	
480	-1 ... 1,5 бар салыстырмалы қысым	
481	-1 ... 3 бар салыстырмалы қысым	
482	-1 ... 5 бар салыстырмалы қысым	
483	-1 ... 9 бар салыстырмалы қысым	
484	-1 ... 15 бар салыстырмалы қысым	
485	-1 ... бар салыстырмалы қысым	
488	0 ... 1,0 бар абсолютті қысым	
489	0 ... 1,6 бар абсолютті қысым	
490	0 ... 2,5 бар абсолютті қысым	
491	0 ... 4 бар абсолютті қысым	
492	0 ... 6 бар абсолютті қысым	
493	0 ... 10 бар абсолютті қысым	
495	0 ... 25 бар абсолютті қысым	
494	0 ... 16 бар абсолютті қысым	
998	Арнайы өлшем шегі (абсолюттік)	
999	Арнайы өлшем шегі (салыстырмалы)	
	(4) Шығыс сигналы	
402	0 ... 20 mA Үш тарамды сым	
405	4 ... 20 mA Екі тарамды сым	
406	4 ... 20 mA Үш тарамды сым	
412	0,5 ... 4,5 V Үш тарамды сым	
415	0 ... 10 V Үш тарамды сым	
418	1 ... 5 V Үш тарамды сым	
420	1 ... 6 V Үш тарамды сым	
	(5) Өлшем объектісіне жалғану (мембраналы)	
550	DIN 11 864-1A талабына сай, DN20 штуцері	
551	DIN 11 864-1A талабына сай, DN25 штуцері	
552	DIN 11 864-1A талабына сай, DN32 штуцері	
553	DIN 11 864-1A талабына сай, DN40 штуцері	
554	DIN 11 864-1A талабына сай, DN50 штуцері	
570	G1 ^{1/2}	
571	G ^{3/4}	
575	G ^{3/4} тығыздағыш сақинасы бар	
576	G1 тығыздағыш сақинасы бар	
584	SMS, DN1"	
585	SMS, DN1 ^{1/2} "	
586	SMS, DN2"	
603	DN20, тарту гайкасы бар конусты штуцер, DIN 11851 сай	

JUMO GmbH & Co. KG

Hausadresse: Moritz-Juchheim-Straße 1, 36039 Fulda, Germany

Қазақстанда: Гоголь к-сі 86, 724 Кеңсе, Алматы қаласы

Postadresse: 36035 Fulda, Germany

Telefon: +49 661 6003-0

Telefax: +49 661 6003-500

E-Mail: info@jumo.kz

Internet: www.jumo.net



40.2050 тип сипаттамасы 5/5 бет

- 604 DN25, тарту гайкасы бар конусты штуцер, DIN 11851 сай
- 605 DN32, тарту гайкасы бар конусты штуцер, DIN 11851 сай
- 606 DN40, тарту гайкасы бар конусты штуцер, DIN 11851 сай
- 607 DN50, тарту гайкасы бар конусты штуцер, DIN 11851 сай
- 612 "Clamp" DN 20, қысып бекіту түрі, DIN 32 676 талабына сай
- 613 "Clamp" DN 25/32/40, қысып бекіту түрі, DIN 32 676 талабына сай
- 616 "Clamp" DN 50, қысып бекіту түрі, DIN 32 676 талабына сай
- 623 DIN 280403 талабына сай, DN25 кіші фланеці
- 652 Шлицті тарту гайкасы бар цистернаға жалғану бұрандасы
- 661 (DRD), ø 65 қысу фланеці
- 684 DN15/10, Варивент
- 685 DN32/25 Варивент
- 686 DN50/40 Варивент
- 997 JUMO-PEKA²

(6) Өлшем процессіне жалғанатын бөлшек жасалатын материал

- 20 Таттанбайтын, шыныққан болат

(7) Электр желісіне жалғану түрі

- 12 Ажырамайтын кабель (ұзындығын тапсырыста көрсет)
- 36 Цилиндрлі штекер М 12 x 1 бұрандалы
- 61 Розетка тәрізді қалпақша

(8) Қосымша опциялар

- 000 Қосымша опция жоқ

	(1)		(2)		(3)		(4)		(5)		(6)		(7)		(9)
Тапсырыс коды		/		-		-		-		-		-		/	
Тапсырыс мысалы	402050	/	000	-	459	-	405	-	571	-	20	-	61	/	000

¹ Тек қана 4 ... 20 mA екі тарамды шығыс сигналы үшін.
Егер өлшем шегі +/- болса, жарамсыз.

² Қажетті адаптерді 40.9711 тип сипаттамасынан қараңыз.