

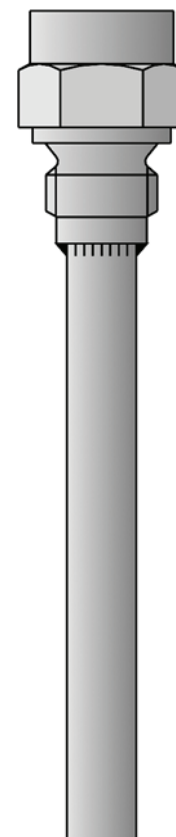
Ввинчивающиеся и приварные защитные гильзы

- Для термоэлементов и термометров сопротивления
- Замена термометра без слива системы
- Защитные гильзы из различных материалов
- Рабочее давление до 450 бар

Ввинчивающиеся и приварные защитные гильзы используются при установке термоэлементов и термометров сопротивления, если требуется замена датчика без слива системы.

Указанный размер для EL относится к монтажной длине термометра; для L обозначает монтажную длину защитной гильзы.

Рабочее давление зависит от температуры и указывается в каждой позиции. Данные измерения давления не содержат гарантии против дополнительной нагрузки в результате скорости потока, температуры и среды.



Технические данные

Присоединение

для приварных гильз $\varnothing 24h7$, $\varnothing 30h11$
для ввинчивающихся G 1/2, G 3/4, M 20x1,5

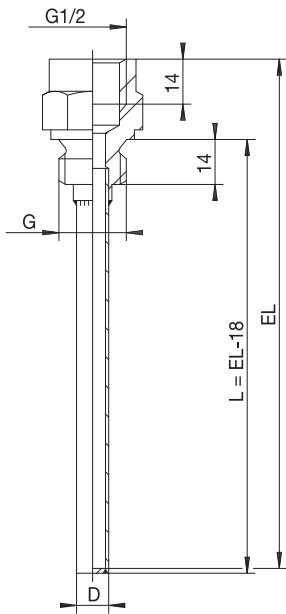
Защитная труба

материал:
сталь: 1.0305
нержавеющая сталь: 1.4571
сталь: 1.7335
другие по запросу

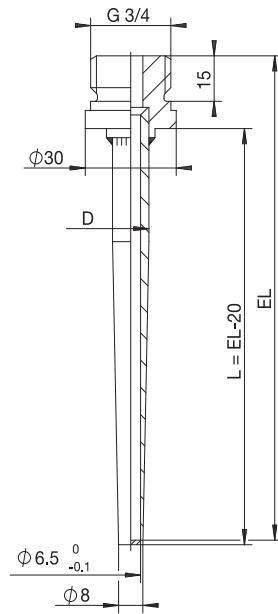
Диапазон температур

до 450 °C, учитывая график допустимой нагрузки!

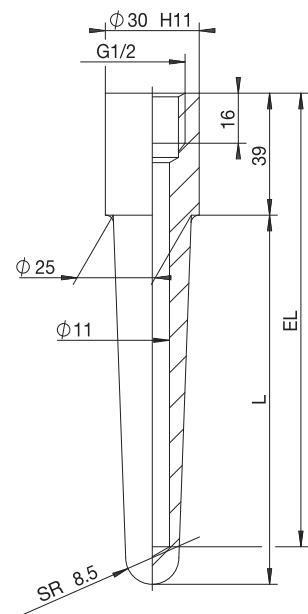
Размеры



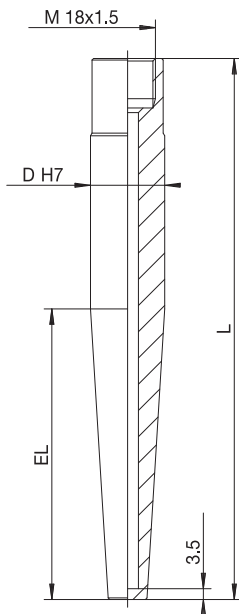
Тип 909710/10
Тип 909710/11



Тип 909710/15

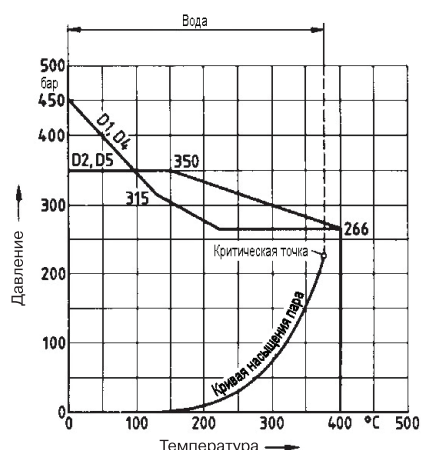


Тип 909710/20



Тип 909710/25

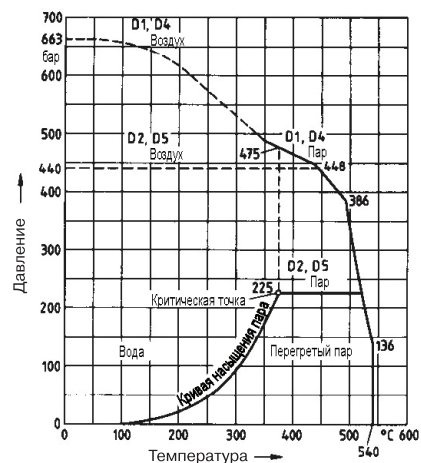
Диаграммы нагрузки



Допустимая нагрузка защитной трубы формы D по DIN 43 763 тип 909721/25

Защитная труба, нержавеющая сталь X6 CrNiMoTi 17 122, материал № 1.4571

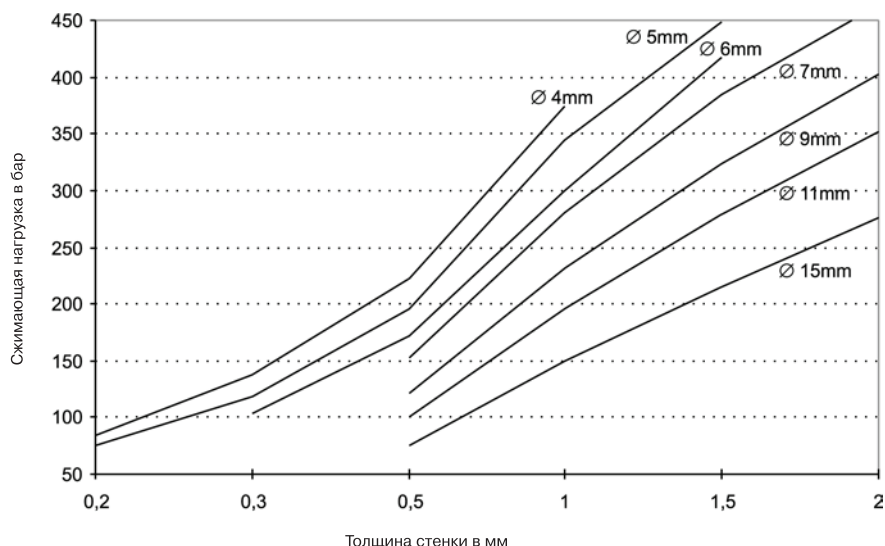
Защитная труба D1 и D4:
Допустимая скорость потока для воздуха, воды и пара: до 60м/с,
для воды и пара: до 30 м/с.



Допустимая нагрузка защитной трубы формы D по DIN 43 763 тип 909721/25

Защитная труба, нержавеющая сталь 13 CrMo 44, материал № 1.7335

Допустимая скорость потока для воздуха и пара: до 60м/с
Допустимая нагрузка в воде: до 450 бар и до 5м/с.



Параметры предельных нагрузок защитной трубы

На картинке показаны различные параметры, пределы нагрузки (примерные значения). Максимальная сжимающая нагрузка цилиндрической защитной трубы представляет действие толщины стенки при различных диаметрах трубы.

Значения справедливы для защитных труб из нержавеющей стали 1.4571, монтажной длины 100мм, скорость потока 10м/с в воздухе или 4м/с в воде и диапазон температур -20...+100 °С.

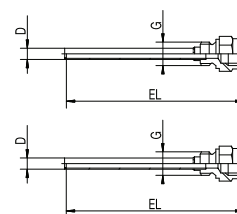
Учитывается фактор безопасности от 1,8, для высоких температур или некоторых материалов максимальная сжимающая нагрузка должна быть снижена на проценты данные в таблице.

Материал	Температура	Снижение
CrNi 1.4571	до +200 °С	-10%
CrNi 1.4571	до +300 °С	-20%
CrNi 1.4571	до +400 °С	-25%
CrNi 1.4571	до +500 °С	-30%
CuZn 2.0401	до +100 °С	-15%
CuZn 2.0401	до +175 °С	-60%

Данные для заказа: Винчивающиеся защитные гильзы

(1) Защитные гильзы

	909710/10	Винчивающиеся защитные гильзы, цилиндрические, с внутренней резьбой G 1/2 (DIN 16 179 формы D) или M20x1,5
	909710/11	Винчивающиеся защитные гильзы, цилиндрические, с внутренней резьбой G 1/2 (DIN 16 179 формы D) или M20x1,5
x	x	(2) Рабочий диапазон температур в °C (см. также диаграмму нагрузки) 0...400 °C
x	x	(3) Диаметр защитной трубы D в мм внешний диаметр 10мм / внутренний диаметр 8мм внешний диаметр 13мм / внутренний диаметр 11мм
x	x	(4) Монтажная длина термометра EL в мм 100мм 150мм 160мм 250мм ... Другая длина (шаг 50мм)
x	x	(5) Присоединение к процессу резьба G 1/2 резьба M20x1,5
x	x	(6) Материал защитной трубы нержавеющая сталь 1.4571 (макс. 400 °C)
x	x	(7) Дополнительные опции нет

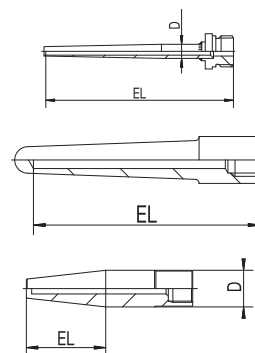


	(1)	(2)	(3)	(4)	(5)	(6)	(7)
Код заказа	<input type="text"/>	- <input type="text"/>	- <input type="text"/>	- <input type="text"/>	- <input type="text"/>	- <input type="text"/>	/ <input type="text"/>
Пример заказа	909710/10	- 848	- 10	- 100	- 104	- 26	/ 000

Данные для заказа: приварные защитные гильзы

(1) Защитные гильзы

	909710/15	Приварные защитные гильзы, конические, с наружной резьбой G 3/4
	909710/20	Приварные защитные гильзы, конические, с внутренней резьбой G 1/2 (DIN 16 179 формы S)
	909710/25	Приварные защитные гильзы, конические, с внутренней резьбой M 18x1,5 (DIN 43 763 формы D)
		(2) Рабочий диапазон температур в °C (см. также диаграмму нагрузки)
x	x	x 848 0...400 °C
		x 854 0...500 °C
		(3) Диаметр защитной трубы D в мм
x		12 внешний диаметр 12 мм с сужением до 8 мм/внутренний диаметр 6,5 мм
	x	24 внешний диаметр 24 мм с сужением до 12,5 мм/внутренний диаметр 7 мм
	x	25 внешний диаметр 25 мм с сужением до 17 мм/внутренний диаметр 11 мм
		(4) Монтажная длина термометра EL в мм
	x	65 (140) 65 мм (L=140 мм) 1 (форма D1)
	x	65 (200) 65 мм (L=200 мм) (форма D4)
x		100 100 мм
	x	125 (200) 125 мм (L=200 мм) (форма D2)
	x	125 (260) 125 мм (L=260 мм) (форма D5)
x	x	160 160 мм
x		190 190 мм
x		220 220 мм
	x	250 250 мм
		(5) Присоединение к процессу
x	x	x 000 приварная гильза
		(6) Материал защитной трубы
x		03 сталь 1.0305
	x	x 26 нержавеющая сталь 1.4571 (макс. 400 °C)
	x	x 36 сталь 1.7335 (макс. 500 °C)
		(7) Дополнительные опции
	x	x 000 нет
x	x	x 374 сертификат о приемо-сдаточных испытаниях APZ 3.1 B



(1) (2) (3) (4) (5) (6) (7)

Код заказа - - - - - /
 Пример заказа 909710/15 - 848 - 12 - 100 - 000 - 03 / 374

1. пример 65мм (L=140мм) . 65мм=EL конус, 140мм= L гильза

Поставки со склада в Германии:

(1)	(2)	(3)	(4)	(5)	(6)	(7)	Складской №						
	-		-		-	/							
909710/10	-	848	-	8	-	100	-	104	-	26	/	000	90/00489140
909710/10	-	848	-	8	-	150	-	104	-	26	/	000	90/00489141
909710/10	-	848	-	8	-	250	-	104	-	26	/	000	90/00531795
909710/11	-	848	-	13	-	100	-	104	-	26	/	000	90/00044862
909710/11	-	848	-	13	-	160	-	104	-	26	/	000	90/00044863
909710/11	-	848	-	13	-	250	-	104	-	26	/	000	90/00044864
909710/15	-	848	-	12	-	100	-	000	-	03	/	374	90/00039349
909710/15	-	848	-	12	-	160	-	000	-	03	/	374	90/00032010
909710/15	-	848	-	12	-	190	-	000	-	03	/	374	90/00038739
909710/15	-	848	-	12	-	220	-	000	-	03	/	374	90/00035520
909710/20	-	848	-	25	-	160	-	000	-	26	/	000	90/00045048
909710/20	-	848	-	25	-	250	-	000	-	26	/	000	90/00045049
909710/20	-	854	-	25	-	160	-	000	-	36	/	000	90/00045411
909710/20	-	854	-	25	-	250	-	000	-	36	/	000	90/00045412
909710/25	-	848	-	24	-	65 (140)	-	000	-	26	/	000	90/00348538
909710/25	-	848	-	24	-	125 (200)	-	000	-	26	/	000	90/00340509
909710/25	-	848	-	24	-	65 (200)	-	000	-	26	/	000	90/00340384
909710/25	-	848	-	24	-	125 (260)	-	000	-	26	/	000	90/00348540
909710/25	-	854	-	24	-	65 (140)	-	000	-	36	/	000	90/00348539
909710/25	-	854	-	24	-	125 (200)	-	000	-	36	/	000	90/00317838
909710/25	-	854	-	24	-	65 (200)	-	000	-	36	/	000	90/00102673
909710/25	-	854	-	24	-	125 (260)	-	000	-	36	/	000	90/00340381