

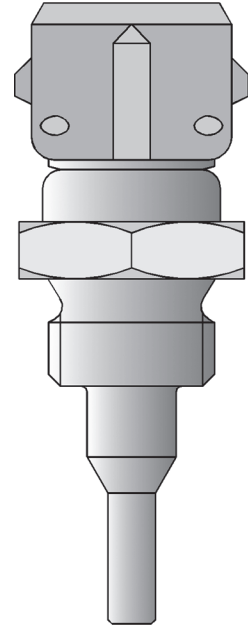
JUMO VIBROtemp

Штекер арқылы жалғанатын, бұрандасы бар кедергілі термометр

- -50 ... +270 °C аралығындағы температураны өлшеуге арналған
- Діріл әсеріне берік конструкция
 - Қолданылатын салалар: Жүк автокөліктері, құрылыс машиналары, ауыл шаруашылық машиналары, моторлар, компрессорлар мен жол жөндеу техникасы
- Штекерлі жалғанғыш, түйістіріле отырып бекітіледі, Қорғаным дәрежесі IP67 (IP69K)

Діріл әсеріне берік бұрандасы бар кедергілі термометр Жүк автокөліктері, құрылыс машиналары, ауыл шаруашылық машиналары, моторлар, компрессорлар мен жол жөндеу техникасында кездесетін қысымы жоғары ортаның температурасын өлшеуге, сонымен қатар темір жол саласы мен кемелерде қолданылады.

Қорғану арматурасы мен оған жалғанатын сым арасындағы штекерлі жалғанғыш түйісе отырып бекітіледі және бекітілген жағдайда оның қорғанымдық дәрежесі IP67 (IP69K). Өлшегіш элемент ретінде DIN EN 60751 талабына сай жасалатын, В класты, екі тарамды сым арқылы жалғанатын Pt100-сенсоры қолданылады, кейде өлшегіш элемент ретінде Pt500 немесе Pt1000 сенсорлары, сонымен қатар жартылай өткізгішті не NTC-сенсорлары қолданылады.



Техникалық мәліметтер

Жалғануы

Негізгі тип 902040/10: AMP-(JPT) алтын жалатылған түйіспесі бар штекер, Жалғанған кездегі қорғанымдық дәрежесі IP67.

Негізгі тип 902040/12: M12 бұрандалы штекер, Жалғанған кездегі қорғанымдық дәрежесі IP67.

Негізгі тип 902040/15: DIN 72585 сай штекер, Жалғанған кездегі қорғанымдық дәрежесі IP69.

Негізгі тип 902040/17: Bosch 1.1 штекері, Жалғанған кездегі қорғанымдық дәрежесі IP67.

Өлшем объектісімен жалғану

Бұранда, ол шыныққан болат немесе жезден жасалады

Қорғағыш түтік

Шыныққан болат немесе жезден жасалады

Өлшемдік элементі

Pt100-сенсоры, DIN EN 60751 талабына сай, В класты, 2 тарамды сыммен жалғанады.

Қорғанымдық дәрежесі

Жалғанған кездегі қорғанымдық дәрежесі IP67 (IP69K)

Өзгерісті сезу уақыты

судың ағу жылдамдығы 0,4 м/сек болса

Ø 4 мм үшін: $t_{0,5} = 1,2$ сек, $t_{0,9} = 6$ сек

Қосымша ұсынылатын бөлшектер

Негізгі тип 902040/10 болса ұзындығы 2,5 м сымы бар не сымы жоқ, силиконмен қапталған қорғағыш түтігі.

Егер негізгі тип 902040/12, 902040/15 und 902040/17 болса 909760 сипаттамасын қараңыз.

JUMO GmbH & Co. KG

Hausadresse: Moritz-Juchheim-Straße 1, 36039 Fulda, Germany

Қазақстанда: Гоголь к-сі 86, 724 Кеңсе, Алматы қаласы

Postadresse: 36035 Fulda, Germany

Telefon: +49 661 6003-722/724

Telefax: +49 661 6003-601/688

E-Mail: info@jumo.kz

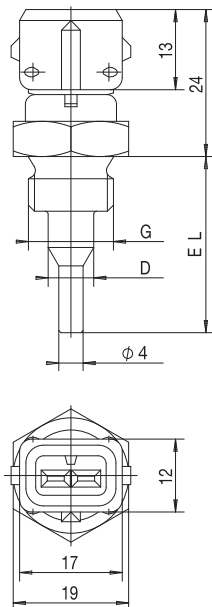
Internet: www.jumo.net



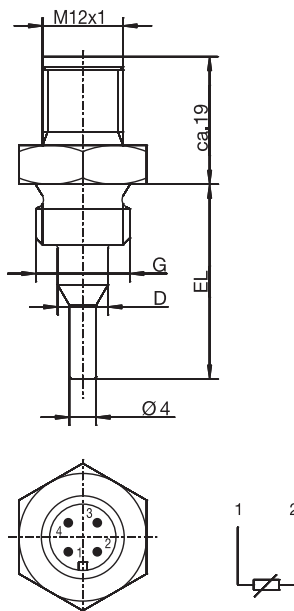
902040 тип сипаттамасы

2/6 бет

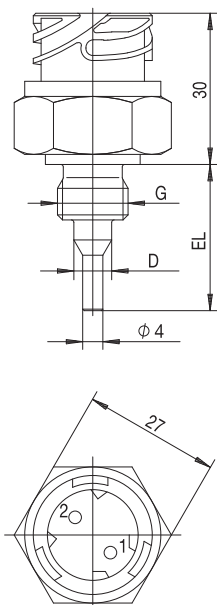
Өлшемдері



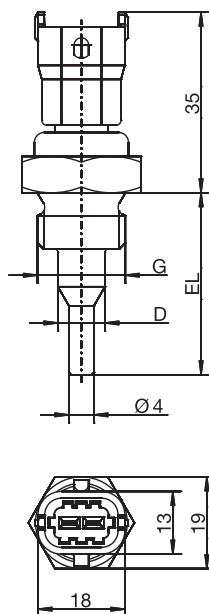
Негізгі тип 902040/10



Негізгі тип 902040/12



Негізгі тип 902040/15



Негізгі тип 902040/17

JUMO GmbH & Co. KG

Hausadresse: Moritz-Juchheim-Straße 1, 36039 Fulda, Germany

Қазақстанда: Гоголь к-сі 86, 724 Кеңсе, Алматы қаласы

Postadresse: 36035 Fulda, Germany

Telefon: +49 661 6003-722/724

Telefax: +49 661 6003-601/688

E-Mail: info@jumo.kz

Internet: www.jumo.net

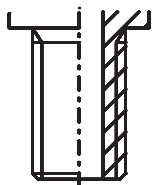


902040 тип сипаттамасы

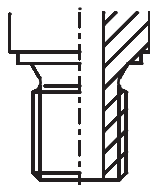
3/6 бет

Винтті бұранданың еркін пішіні

Gewindeauslauf
DIN 76-kurz

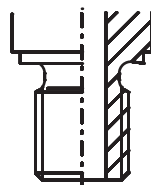


Gewindefreistich
DIN 3852-Form A



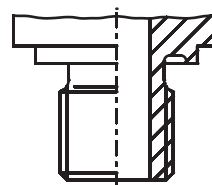
Abdichtung
durch Dichtring

Gewindefreistich
DIN 3852-Form B



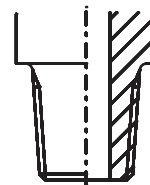
Abdichtung
durch Dichtkante

Gewindefreistich
DIN 3852-Form E



Abdichtung
Profildichtring
DIN 3869

Gewindefreistich
DIN 3852-Form C

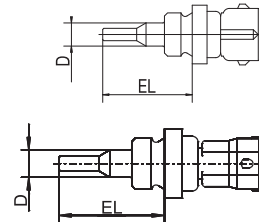


Abdichtung
durch Gewinde

Тапсырыс кестесі: AMP-немесе Bosch 1.1 штекері бар бұрандаға ие кедергілі термометр

(1) Негізгі тип

	902040/10	AMP-(JPT) алтын жалатылған түйіспелі штекерге ие бұрандасы бар кедергілі термометр
	902040/17	Bosch-1.1 типті, 2-полюсті штекерге ие бұрандасы бар кедергілі термометр
		(2) Өлшенетін температура шегі °C
x x	370	-50 ... +150 °C
x x	387	-50 ... +270 °C (қысқа мерзімде +300 °C)
		(3) Өлшеу жүргізетін элементі
x x	1003	1x Pt100 екі тарамды сыммен жалғанады
x x	1004	1x Pt500 екі тарамды сыммен жалғанады
x x	1005	1x Pt1000 екі тарамды сыммен жалғанады
x x	9999	1x PTC- не NTC-температура сенсоры екі тарамды сыммен жалғанады (тапсырмада текст түрінде жазады)
		(4) DIN EN 60751 талабына сай дәлдік классы
x x	0	PTC- не NTC-сенсорларына арналған сипаттаманы қара
x x	1	B классы (стандартты)
x x	2	A классы
		(5) Қорғағыш түтіктің диаметрі D мм
x x	6	Ø 6 мм (ұзындығы EL = 60 мм стандартты бұйым үшін)
x x	7,5	Ø 7,5 мм Ø 4 мм-ге дейін тарылады
		(6) Термометр түтігінің тиімді ұзындығы EL мм
x x	25	25 мм
x x	26	26 мм
x x	29	29 мм
x x	60	60 мм
		(7) Өлшеу объектісімен жалғану түрі
x x	102	G 1/4 бұрандасы
x x	103	G 3/8 бұрандасы
x x	114	M10 x 1 бұрандасы
x x	118	M12 x 1,5 бұрандасы
x x	121	M14 x 1,5 бұрандасы
x x	141	NPTF 1/8"-27 бұрандасы
		(8) Қорғағыш түтік жасалатын материал
x x	20	Шыныққан болат
x x	46	Жез

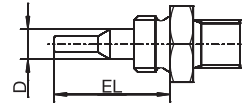


Тапсырыс коды	(1)	(2)	(3)	(4)	(5)	(6)	(7)	(8)
Тапсырыс мысалы	902040/10	- 387	- 1003	- 1	- 6	- 29	- 103	- 20

Тапсырыс кестесі: M12 бұрандалы штекері бар бұрандаға ие кедергілі термометр

(1) Негізгі тип

902040/12 M12 бұрандалы штекері бар бұрандаға ие кедергілі термометр



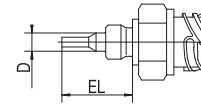
x		(2) Өлшенетін температура шегі °C
x	370	-50 ... +150 °C
		(3) Өлшеу жүргізетін элементі
x	1003	1x Pt100 екі тарамды сыммен жалғанады
x	1004	1x Pt500 екі тарамды сыммен жалғанады
x	1005	1x Pt1000 екі тарамды сыммен жалғанады
x	9999	1x PTC- не NTC-температура сенсоры екі тарамды сыммен жалғанады (тапсырмада текст түрінде жазады)
		(4) DIN EN 60751 талабына сай дәлдік классы
x	0	PTC- не NTC-сенсорларына арналған сипаттаманы қара
x	1	B классы (стандартты)
x	2	A классы
		(5) Қорғағыш түтіктің диаметрі D мм
x	7,5	Ø 7,5 мм Ø 4 мм-ге дейін тарылады
		(6) Термометр түтігінің тиімді ұзындығы EL мм
x	29	29 мм
x	36	36 мм
		(7) Өлшеу объектісімен жалғану түрі
x	121	M14 x 1,5 бұрандасы
x	141	NPTF 1/8"-27 бұрандасы
x	542	R 3/8 бұрандасы DIN EN 10226-1 бойынша
		(8) Қорғағыш түтік жасалатын материал
x	20	Шыныққан болат
x	46	Жез

Тапсырыс коды	(1)	(2)	(3)	(4)	(5)	(6)	(7)	(8)
Тапсырыс мысалы	902040/12	- 370	- 1003	- 1	- 7,5	- 36	- 141	- 20

Тапсырыс кестесі: DIN 72585 сай байонетті штекері бар, бұрандаға ие кедергілі термометр

(1) Негізгі тип

902040/15	DIN 72585 сай байонетті штекері бар, бұрандаға ие кедергілі термометр
-----------	---



x	382	(2) Өлшенетін температура шегі °C -50 ... +220 °C
x	1003	(3) Өлшеу жүргізетін элементі 1x Pt100 екі тарамды сыммен жалғанады
x	1004	1x Pt500 екі тарамды сыммен жалғанады
x	1005	1x Pt1000 екі тарамды сыммен жалғанады
x	9999	1x PTC- не NTC-температура сенсоры екі тарамды сыммен жалғанады (тапсырмада текст түрінде жазады)
x	0	(4) DIN EN 60751 талабына сай дәлдік классы PTC- не NTC-сенсорларына арналған сипаттаманы қара
x	1	B классы (стандартты)
x	2	A классы
x	7,5	(5) Қорғағыш түтіктің диаметрі D мм Ø 7,5 мм Ø 4 мм-ге дейін тарылады
x	29	(6) Термометр түтігінің тиімді ұзындығы EL мм 29 мм
x	121	(7) Өлшеу объектісімен жалғану түрі M14 x 1,5 бұрандасы
x	20	(8) Қорғағыш түтік жасалатын материал Шыныққан болат
x	46	Жез

Тапсырыс коды	(1)	(2)	(3)	(4)	(5)	(6)	(7)	(8)
Тапсырыс мысалы	902040/15	- 382	- 1003	- 1	- 7,5	- 29	- 121	- 20

Қосалқы керек жарақтар

Junior-Power-Timer типіне қажет 6-полюсті жалғау кабелі
 Junior-Power-Timer типіне қажет 4-полюсті жалғау кабелі
 Ұзындығы 2,5 м силиконмен қапталған сымы бар 902040/10 типі үшін жалғау кабелі.
 902040/15 негізгі типіне қажет жалғау кабелі.

Арт-Nr.
 00089930
 00201426
 00308880
 00439715

Завод қоймасында бар термометрлер

(1)	(2)	(3)	(4)	(5)	(6)	(7)	(8)	Арт-Nr.
902040/10	- 387	- 1003	- 1	- 7,5	- 29	- 121	- 20	00446901
902040/10	- 387	- 1003	- 1	- 7,5	- 29	- 121	- 46	00447301
902040/10	- 387	- 1003	- 1	- 7,5	- 25	- 141	- 20	00446894
902040/10	- 387	- 1003	- 1	- 7,5	- 25	- 141	- 46	00447305
902040/12	- 370	- 1003	- 1	- 7,5	- 29	- 121	- 20	00542501
902040/15	- 382	- 1005	- 1	- 7,5	- 29	- 121	- 46	00487533
902040/17	- 370	- 1003	- 1	- 7,5	- 29	- 121	- 20	00537629