

Объект бетінің температурасын өлшейтін кедергілі термометр

- -50 ... +260 °C аралығындағы температураны өлшеуге арналған
- Қорғағыш арматурасы әр түрлі материалдан жасалған
- Дөңес және тегіс беттердің температурасын өлшейді
- Тез және оңай орнатылады
- Жылу массасы шамалы

Объект бетінің температурасын өлшеу үшін қолданылатын кедергілі термометр жылу құбырларының тұйықталған жүйесі мен басқа да дөңес және жазық беттердің температурасын өлшеуге арналған. Қамыт көмегімен жылдам, әрі жеңіл орнатылуына орай, термометрлерді өлшем объектісіне қондыру үшін өлшем жасайтың бетті тазалаудың қажеті жоқ. Тек қана 902550/10 мен 902550/11 типтерінің қораптарында, оларды объектіге винт көмегімен отырғызу үшін тесіктер қарастырылған.

Температураны жанама тәсілмен өлшеу өлшем ортасының температуралық өзгерістерін тез сезу мүмкіндігін бермейді, алайда аталмыш кедергілі термометрдің қызмет мерзіміне қоршаған ортаның әсері шамалы болады.

Аспаптың термикалық массасы өлшем объектісіне іс жүзінде ешқандай әсер етпейді. Өлшем объектісінен термометрге жылу тез берілу үшін объект пен термометрдің арасына арнайы паста жағылады. Егер өлшем объектісі мен қоршаған ортаның температурасы арасындағы айырма үлкен болса, температураны тікелей өлшеу қажеттілігі туады. Бұл жағдайда өлшем объектісі мен термометрді қоршаған ортадан оқшауландырады.

Өлшегіш элемент ретінде DIN EN 60751 талабына сай жасалатын, В класты, екі тарамды сым арқылы жалғанатын Pt100-сенсоры қолданылады, кейде өлшегіш элемент ретінде Pt500 немесе Pt1000 не Ni1000 сенсорлары қолданылады.



Техникалық мәліметтер

Электр түйіспесі

Түйістіргіш сымның қабығы алынған, ұшына мырыш жалатылған ұштама жалғанған, клемма немесе бірнеше полюсті ажырамалы түйіспе

Жалғанатын сымдар

Силикон, Қоршаған орта температурасы -50 ... +180 °C

PTFE, Қоршаған орта температурасы -190 ... +260 °C

Каптон, Қоршаған орта температурасы -50 ... +260 °C

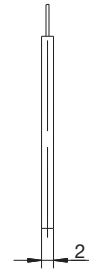
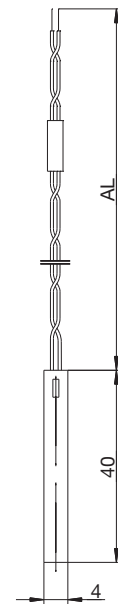
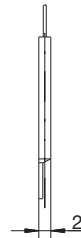
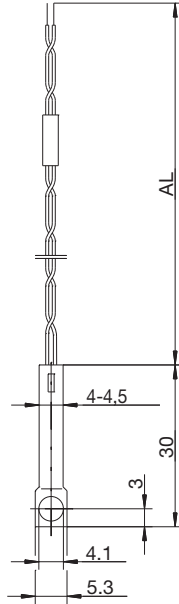
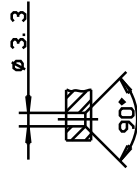
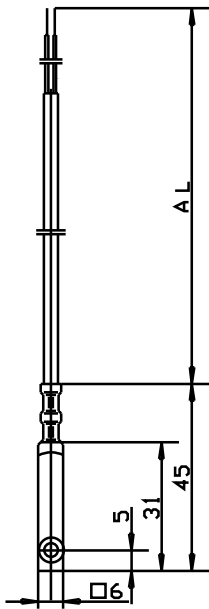
Қорғағыш түтік

1.4571 шыныққан болат, Алюминий, Жасанды материал

Өлшегіш элемент

Pt100--темп.сенсоры, DIN EN 60751 талабына сай, В класты, екі тарамды сыммен жалғанады

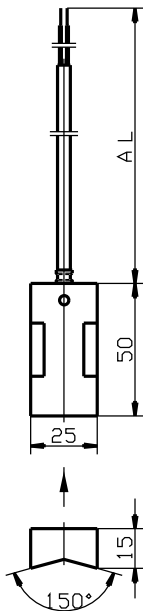
Өлшемдері



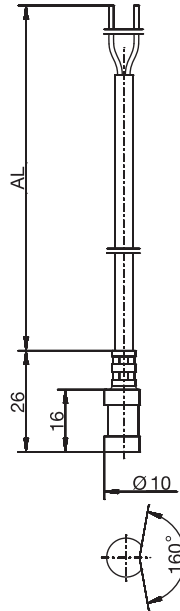
902550/10 негізгі типі

902550/11 негізгі типі

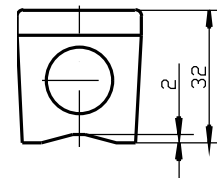
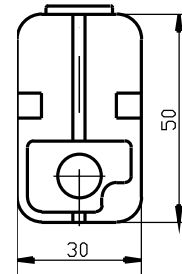
902550/20 негізгі типі



902550/30 негізгі типі



902550/31 негізгі типі



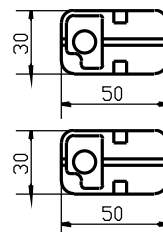
902554/41 негізгі типі
902554/42 негізгі типі



Тапсырыс кестесі: Объект бетінің температурасын өлшейтін кедергілі термометр

(1) Негізгі тип

	902554/41	Объект бетінің температурасын өлшейтін, дөңес беттерге арналған кедергілі термометр Орнату керек жарақтары бар
	902554/42	Объект бетінің температурасын өлшейтін, тегіс беттерге арналған кедергілі термометр
	(2) Өлшенетін температура шегі °C	
x x	365	-50 ... +120 °C
	(3) Өлшеу жүргізетін элементі	
x x	1003	1x Pt100 екі тарамды сыммен жалғанады
x x	1004	1x Pt500 екі тарамды сыммен жалғанады
x x	1005	1x Pt1000 екі тарамды сыммен жалғанады
x x	1009	1x Ni1000 екі тарамды сыммен жалғанады
x x	1621	1x КТУ81-122 екі тарамды сыммен жалғанады
	(4) DIN EN 60751 талабына сай дәлдік классы	
x x	0	КТУ-сенсорының дәлдігі
x	1	В классы (стандартты)
x	2	А классы
	(5) Қосымша опциялар	
x x	000	Қосымша жоқ
x x	404	Қорғаным дәрежесі IP65 (Кабельді отырғызатын бұранда М 16x1,5)



Тапсырыс коды	(1)	(2)	(3)	(4)	(5)
Тапсырыс мысалы	902554/41	365	1003	1	000

Завод қоймасында бар аспаптар

(1)	(2)	(3)	(4)	(5)	(6)	(7)	Сату-Арт-Nr.
902550/10	- 386	- 1003	- 1	- 11	- 2500	/ 000	90/00306774
902550/11	- 386	- 1003	- 1	- 11	- 2500	/ 000	90/00065548
902550/20	- 386	- 1003	- 1	- 11	- 2500	/ 000	90/00065547
902550/30	- 378	- 1003	- 1	- 11	- 2500	/ 315	90/00065531
902550/31	- 730	- 1003	- 1	- 11	- 2500	/ 000	90/00506998
902550/31	- 378	- 1003	- 1	- 11	- 2500	/ 000	90/00507000
902550/31	- 378	- 1005	- 1	- 11	- 2500	/ 000	90/00507006
(1)	(2)	(3)	(4)	(5)	(6)	(7)	Сату-Арт-Nr.
902554/41	- 365	- 1003	- 1	/	000		90/00378669
902554/41	- 365	- 1003	- 1	/	404		90/00376703