

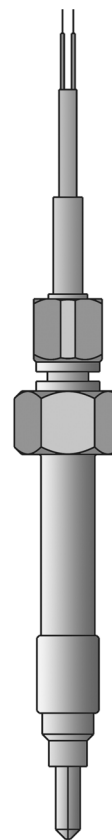
Балқытылған заттың температурасын өлшеуге арналған бұрандасы бар термозэлемент

- -40 ... +600°C аралығындағы температураны өлшеуге арналған
- Әр түрлі өлшеу элементтерімен (термопаралармен) бірге ұсынылады
- Өлшеу элементтерінің ұштары мен қорғау түтігі таттанбайтын болаттан жасалады
- Өлшеу сенсорлары оқшауландырылып не онсыз орнатылады
- Өлшеу элементінің ұштары керамикамен оқшауландырылады
- Қолданылу саласы - пластмасса өндірісі

Аталмыш, бұрандасы бар термозэлемент негізінен балқытылған заттың температурасын өлшеу мақсатында қолданылады.

Өлшеу процессін тиімді жүргізу үшін термометрдің өлшем элементінде үшкірленген немесе жалпақ ұштама қолданылады. Термометрге жалғанатын сымдар -50 ... +400°C аралықтарындағы температураға шыдайды.

Өлшегіш элемент ретінде DIN EN 60584 талабына сай жасалатын, DIN 43710 талабы бойынша сынақтан өткен термопара қолданылады.



Техникалық мәліметтер

Электр.түйісу

Түйістіргіш сымның қабығы алынған, ұшына ұштама жалғанған, клемма немесе бірнеше полюсті ажырамалы түйіспе бар, 2-полюсті штекер, IP50

Жалғау (компенсациялы) сымдары

PTFE, Қоршаған орта температурасы -40 ... +260°C

Металдан тоқылған тор, Қоршаған орта температурасы -40 ... +400°C

Өлшеу объектісіне жалғау

Бұранда, 1.4571 шыныққан болаты

Қорғағыш түтік

1.4541 шыныққан болаты

Өлшегіш элемент

Оқшауландыра орнатылады:

1x Fe-CuNi „J“, DIN EN 60 584, 2 класты, жұмыс температурасы -40 ... +400°C (+600°C)

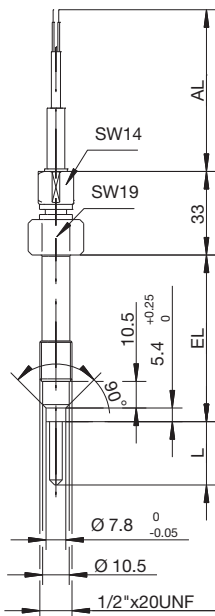
1x Fe-CuNi „L“, DIN EN 60 584, 2 класты, жұмыс температурасы -40 ... +400°C (+600°C)

1x NiCr-Ni „K“, DIN EN 60 584, 2 класты, жұмыс температурасы -40 ... +400°C (+600°C)

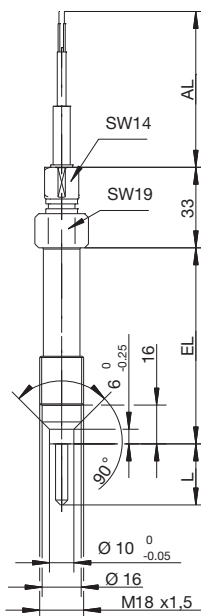
Қосымша керек жарақтар

2-полюстік II типті қарсы штекер, 90.9726 тип сипаттамасын қара, 5 сурет

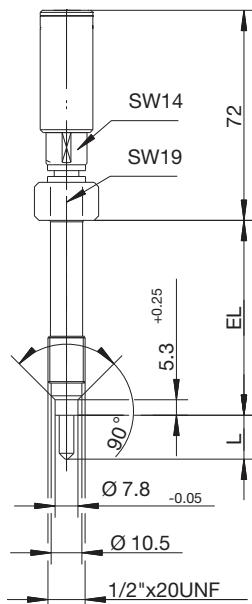
Өлшемдері



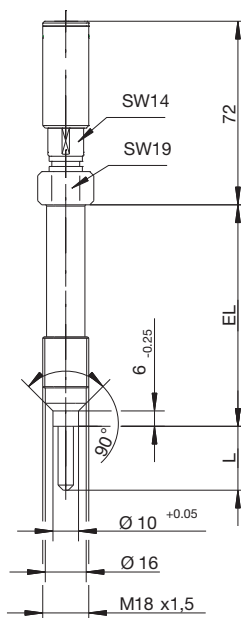
901090/10 ... типі
1/2"x20 UNF



901090/10 ... типі
M 18x1,5



901090/20 ... типі
1/2"x20 UNF



901090/20 ... типі
M 18x1,5

JUMO GmbH & Co. KG

Hausadresse: Moritz-Juchheim-Straße 1, 36039 Fulda, Germany

Қазақстанда: Гоголь к-сі 86, 724 Кеңсе, Алматы қаласы

Postadresse: 36035 Fulda, Germany

Telefon: +49 661 6003-722/724

Telefax: +49 661 6003-601/688

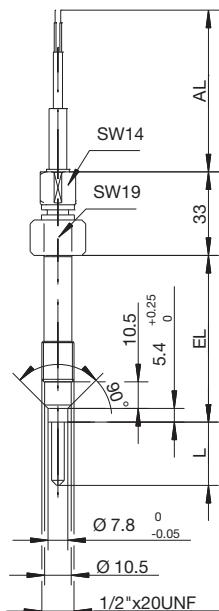
E-Mail: info@jumo.kz

Internet: www.jumo.net

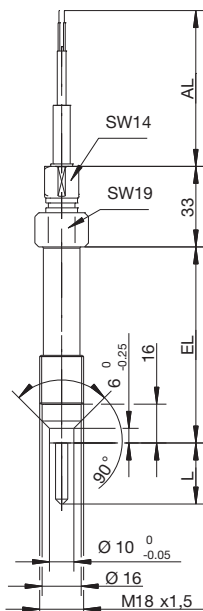


90.1090 тип сипаттамасы

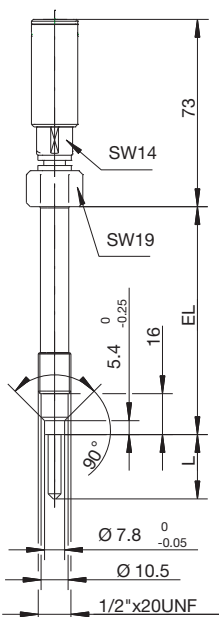
3/5 бет



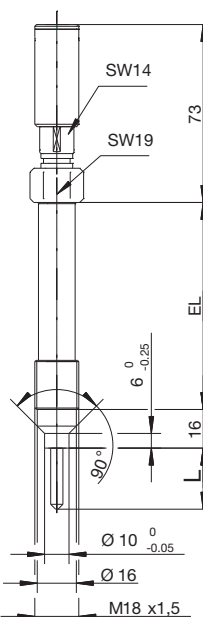
901090/50 ... типі
1/2"x20 UNF



901090/50 ... типі
M 18x1,5



901090/60 ... типі
1/2"x20 UNF



901090/60 ... типі
M 18x1,5

Тапсырыс кестесі: Балқытылған заттың температурасын өлшеуге арналған бұрандасы бар термозэлемент

(1) Негізгі тип

901090/10	Балқыманың температурасын өлшеуге арналған, жалғанатын компенсациялаушы сымға ие, бұрандасы бар термозэлемент	
901090/20	Балқыманың температурасын өлшеуге арналған, штекерге (LEMO-Apparatedose ERA-2S) ие, бұрандасы бар термозэлемент	
901090/50	Балқыманың температурасын өлшеуге арналған, жалғанатын компенсациялаушы сымға ие, өлшем элемент керамикамен жабылған бұрандасы бар термозэлемент	
901090/60	Балқыманың температурасын өлшейтін, штекерге (LEMO- ERA-2S) ие, өлшем элементі керамикамен жабылған бұрандасы бар термозэлемент	

(2) Өлшенетін температура шегі °C/Жалғанатын сым

x x x x	493	-40 ... +260 °C/PTFE
x x x x	505	-40 ... +400 °C/Металдан тоқылған тор
x x x x	515	-40 ... +600 °C/Металдан тоқылған тор

(3) Өлшеу жүргізетін элемент

x x x x	1040	1x Fe-CuNi „J“
x x x x	1042	1x Fe-CuNi „L“
x x x x	1043	1x NiCr-Ni „K“

(4) Термометр түтігінің тиімді ұзындығы EL мм

x x x x	152	152 мм (Стандартты)
x x x x	...	Басқа ұзындық қажет болса жазыңыз

(5) Өлшем элементінің нысаны

x x	1	Жалпақ
x x x x	4	Үшкірленген

(6) Өлшем элементі ұштамасының ұзындығы L мм

x x	0	Жалпақ
x x x x	5	5 мм
x x x x	10	10 мм
x x x x	15	15 мм
x x x x	20	20 мм
x x x x	25	25 мм

(7) Өлшем элементі ұштамасының материалы

x x x x	26	1.4571 (Стандартты)
x x x x	39	1.4571 тапсырысшының ниеті бойынша

(8) Өлшеу объектісімен жалғану түрі

x x x x	126	M 18x1,5
x x x x	153	1/2"x20 UNF

(9) Жалғанатын сымдардың ұштары

x	x	00	жоқ
x	x	03	шетіне қарай оқшауландырылған
x	x	11	DIN 46228, 4 бөлігі (Стандартты) бойынша тарам ұшында түйіскіш бар
x	x	80	Көп полюсті ажырамалы түйіспе (жалғау) (Түрін тексте көрсетіңіз)

(10) Жалғанатын компенсациялаушы сым ұзындығы AL мм

x	x	x	0000	Жоқ
x	x	x	3000	3000 мм
x	x	x	...	Басқа ұзындық қажет болса жазыңыз (Адымы 500 мм)

(11) Қосымша опциялар

x	x	x	x	000	Жоқ
x	x	x	x	309	Оқшауландырылмаған монтаж (Элемент түтік түбіне пісіріліп орнатылған)
x	x	x	x	315	Майысудан сақтайтын серіппе
x	x	x	x	853	Жалғанатын сымның сыртына иілмелі металл түтікшесі кигізіледі

Тапсырыс коды	(1)	(2)	(3)	(4)	(5)	(6)	(7)	(8)	(9)	(10)	(11)	...										
Тапсырыс мысалы	901090/10	-	505	-	1042	-	152	-	4	-	15	-	26	-	153	-	11	-	3000	/	315	, ... ¹

¹ Қосымша опциялар бірінен соң бірі үтірмен бөлініп келтіріледі

JUMO GmbH & Co. KG

Hausadresse: Moritz-Juchheim-Straße 1, 36039 Fulda, Germany

Қазақстанда: Гоголь к-сі 86, 724 Кеңсе, Алматы қаласы

Postadresse: 36035 Fulda, Germany

Telefon: +49 661 6003-722/724

Telefax: +49 661 6003-601/688

E-Mail: info@jumo.kz

Internet: www.jumo.net

**90.1090 тип сипаттамасы****5/5 бет****Завод қоймасында бар аспаптар**

(1)	(2)	(3)	(4)	(5)	(6)	(7)	(8)	(9)	(10)	(11)	Сату- Артикл-№г.										
901090/10	-	505	-	1042	-	152	-	4	-	10	-	26	-	153	-	11	-	3000	/	000	90/00525149