

JUMO GmbH & Co. KG

Hausadresse: Moritz-Juchheim-Straße 1, 36039 Fulda, Germany

Қазақстанда: Гоголь к-сі 86, 724 Кеңсе, Алматы қаласы

Postadresse: 36035 Fulda, Germany

Telefon: +49 661 6003-716

Telefax: +49 661 6003-504

E-Mail: info@jumo.kz

Internet: www.jumo.net



608002 тип сипаттамасы

1/4 бет

## Меңзерлі (стрелкалы) биметалл термометрі Өнеркәсіпке қажет түрі

### Ерекшеліктері

- Қорабы таттанбайтын болаттан жасалған
- Дәлдік класы 1
- Өлшем көрсету шегі -50°C мен +500°C арасы
- Қорғанымдық дәрежесі IP 65
- Қорап өлшемдері Ø: 60 мм, 80 мм және 100 мм
- Қоршаған орта температурасы әсер етпейді

### Қысқаша сипаттамасы

Өнеркәсіп мақсатында жасалған меңзерлі (стрелкалы) биметалл термометрлері өлшем жүргізілетін жерге нақты орнатылатын әмбебап аспаптарға жатады



Түр 608002/1810

### Техникалық мәліметтер

Негізгі типке қосымшалар	0160, 0180, 0110, 1860, 1880, 1810
Қорабы	Қорап пен алдыңғы сақинасы шыныққан болаттан жасалады; бұрыштық элементі Al (18 нысаны)
Қорғанымдық дәрежесі	IP 54, DIN 60529 талабы бойынша (IP 65 тек 404 опциясы үшін)
Алдыңғы шынысы	Әйнек (404 опциясы үшін - PMMA)
Шкала	Ақ түсті, алюминийден жасалған, жазулары қара түсті
Көрсету дәлдігі	Сызықты функцияға ие, дәлдік класы DIN EN 13190 бойынша 1,0.
Өзгерісті сезу уақыты	t0,632 шамамен 20 сек (Өлшем суда жүргізілген, Өлшем элементі-Ø10 мм, CrNi жасалған)
Қоршаған орта температурасының әсері	Әсері жоқ
Қоршаған орта температурасы	-30...+80°C (Сақтау және тасымалдау температурасы -30...+80°C)
Орнатылу жайы	Кез келген

### Рұқсаттар/сынақ белгісі



## Техникалық мәліметтер

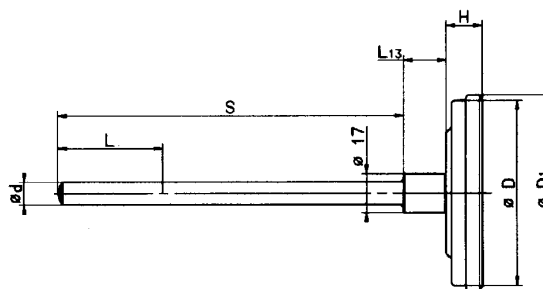
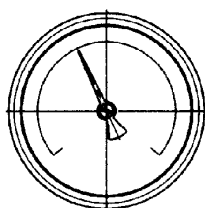
Көрсету шегі (AB) - коды	Көрсету шегі °C бойынша	Өлшем шегі °C бойынша	Шекті ауытқуы °C
632	-20...+60	-10...+60	1,0
643	-20...+120	0...+100	2,0
469	-40...+40	-30...+30	1,0
357	-50...+50	-40...+40	1,0
810	0...+80	+10...+70	1,0
814	0...+100	+10...+90	1,0
818	0...+120	+20...+100	1,0
832	0...+200	+20...+180	2,0
834	0...+250	+30...+220	2,5
840	0...+300	+30...+270	5,0
848	0...+400	+50...+350	5,0
854	0...+500	+50...+450	5,0

## Өлшемдері

**Типтер:**

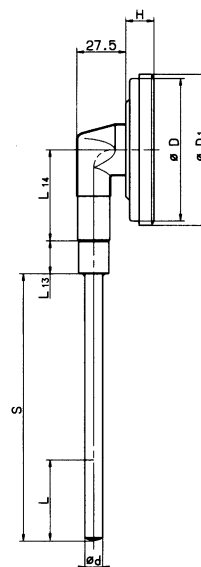
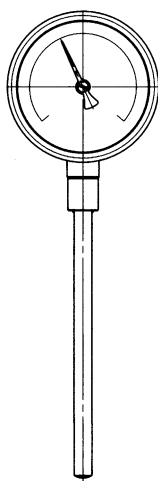
608002/0160  
 608002/0180  
 608002/0110

Тип	Ø D	Ø D <sub>1</sub>	H
608002/0160	60	65	17,5
608002/0180	80	85	18,5
608002/0110	100	106	18,5



**Типтер:**

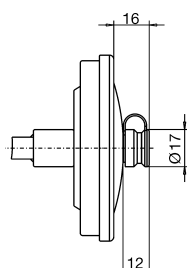
608002/1860  
 608002/1880  
 608002/1810



Термометр диаметріне Ø d және L<sub>13</sub> байланысты өлшемдер. 608730 тип сипаттамасын қара.

**Типке қосымша опция**

**434**



Тип	Ø D	Ø D <sub>1</sub>	H	L <sub>14</sub>
608002/1860	60	65	17,5	26
608002/1880	80	85	18,5	51
608002/1810	100	106	18,5	51

## Тапсырыс кестесі

### Тапсырыс коды ( 1 )

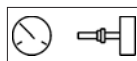
#### Негізгі типі

608002 Меңзерлі (стрелкалы) биметалды термометр, дәлдік классы 1,0

### ( 2 ) Негізгі типті толық жіктеу

01 жасалымы Қорап өлшемі Ø

0160



60 мм

0180

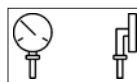
80 мм

0110

100 мм

18 жасалымы Қорап өлшем Ø

1860



60 мм

1880

80 мм

1810

100 мм

### ( 3 ) Көрсету шегі (AB) °C-пен

632 -20...+60  
 643 -20...+120  
 469 -40...+40  
 357 -50...+50  
 810 0...+80  
 814 0...+100  
 818 0...+120  
 832 0...+200  
 834 0...+250  
 840 0...+300  
 848 0...+400  
 854 0...+500

### ( 4 ) Өлшем процессіне жалғану (PA)<sup>b</sup>

010	TA 01	Кертiкті тiрегі бар салынбалы түтік	
844	TA 02	Тарту гайкасы бар салынбалы түтік және бекітілмеген бұрандалы бекіткіш <sup>a</sup>	
845	TA 03	Тарту гайкасы бар салынбалы түтік	
841	TA 04	Алты қырлы бекіткішті салынбалы түтік <sup>a</sup>	
847	TA 06	Қозғалмалы қысып бекіткіші бар салынбалы түтік (макс. 20 бар қысым үшін)	
018	TA 08	Мырыш жалатылған болаттан жасалған қозғалмалы орнығу дискісі мен бекіту винті бар салынбалы түтік	
858	SH 04	Тұтас жасалған, бұрандалы қорғағыш түтік	
891	SH 05	Құрақ жасалған, бұрандалы қорғағыш түтік	
913	SH 07	Құрақ жасалған, бекіту винті бар, бұрандалы қорғағыш түтік	
820	SH 09	Құрақ жасалған, бекіту винті бар, пісіріліп орнатылатын қорғағыш түтік	

<sup>a</sup> DIN 3852 талабына сай А нысанды цапфа (тек NPT-бұрандасына келмейді).

<sup>b</sup> Сипаттама мен ерекшеліктерді 608730 тип сипаттамасынан қара.



**(5) Ø Өлшем процессіне жалғану диаметрі (PA)<sup>b</sup>**

6	6 мм	(AB 628, 564, 807 үшін жарамсыз)
10	10 мм	
12	12 мм	(Тек SH 05, SH 07 үшін)
14	14 мм	!Тек SH 05, SH 07, SH 09 үшін)
17	17 мм	(Тек SH 04 үшін)

**(6) Өлшем процессіне жалғану бұрандасы (PA)<sup>b</sup>**

000	Бұрандасыз (Тек TA 01 үшін)
103	G 3/8 бұрандасы
104	G 1/2 бұрандасы
105	G 3/4 бұрандасы
144	1/2-14NPT бұрандасы

**(7) Өлшем элементі орнатылатын түтік материалы**

26	Шыныққан болат (CrNi, 1.4571)
----	-------------------------------

**(8) Өлшем процессіне жалғанатын қорғағыш түтік материалы (PA)<sup>b</sup>**

26	Шыныққан болат (CrNi, 1.4571)
----	-------------------------------

**(9) Өлшем процессіне қосылатын түтік матриалы (PA) Өлшемі „S“<sup>a</sup>**

100	100 мм
150	150 мм
200	200 мм
...	Басқа ұзындық қажет болса жазыңыз (Адымы 50 мм)

**Қосымша опциялар (TZ)**

000	Қосымша опция жоқ
404	IP 65 (Тек 0160, 0110, 1860, 1810 типтері үшін); TZ 430 үшін жарамсыз
430	Максимальды мәнді көрсететін меңзер (стрелка) (Тек 0163, 0180, 0110, 1863, 1880, 1810 үшін - Максим.көрсету шегі 100 K)
522	Тапсырысшының ниеті бойынша жасалатын шкала

**Тапсырыс бойынша басқа опция жасайды !**

<sup>a</sup> DIN 3852 талабына сай А нысанды цапфа (тек NPT-бұрандасына келмейді).

<sup>b</sup> Сипаттама мен ерекшеліктерді 608730 тип сипаттамасынан қара.

**(1)**      **(2)**      **(3)**      **(4)**      **(5)**      **(6)**      **(7)**      **(8)**      **(9)**      **(10)**  
 Тапсырыс коды  /  -  -  -  -  -  -  -  -  /  , ...  
 Тапсырыс мысалы 608002 / 0180 - 818 - 845 - 10 - 104 - 26 - 26 - 100 / 000<sup>c</sup> , ...  
<sup>c</sup> Қосымша опциялар бірінен соң бірі үтірмен бөлініп келтіріледі

## Завод қоймасында бар термометрлер

Сату-Артикли-№г.	Типі	Көрсету шегі °C	Ø / өлшемі „S“ мыс. „EL“
80001185	608002/0180-818-847-6-104-26-26-200/000	0...+120	6 x 200
80001186	608002/0180-834-847-6-104-26-26-200/000	0...+250	6 x 200

**Қоймада барды 3 жұмыс күнінде жөнелтеді**